



DYNAM RH

BILAN DE COMPÉTENCES
ACCOMPAGNEMENT INDIVIDUEL

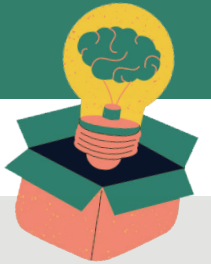
Le Bilan de Compétences



Formule Classique



QU'EST CE QU'UN BILAN DE COMPÉTENCES ?



- ▶ 24h pour faire le point
- ▶ Actuellement salarié-e ou en recherche d'emploi, vous n'êtes plus sûr de votre avenir professionnel ? Le bilan de compétences est un accompagnement qui vous permet de dresser un bilan sur vos motivations, intérêts, compétences et aptitudes
- ▶ Le bilan de compétences est un travail centré sur vous ! Il a pour objectif d'éclairer, de valider un projet professionnel ainsi qu'analyser l'adéquation de celui-ci avec votre profil
- ▶ Un bilan, c'est une expérience personnelle : à l'initiative du/de la salarié-e, ou soit par l'employeur (avec l'accord du/de la salarié-e)
- ▶ Le/la consultant-e chargé-e de vous accompagner dans votre bilan de compétences, d'apporter un avis neutre. Son rôle est de vous mener vers des pistes de réflexion, et ce durant toutes les étapes du bilan

QUE M'APPORTE-T-IL ?

- ▶ Analyser mes compétences professionnelles
- ▶ Identifier mes aptitudes et mes motivations
- ▶ Définir mon projet professionnel et/ou de formation

À QUI S'ADRESSE-T-IL ?

- ▶ Aux salarié-es CDI, CDD, intérimaires
- ▶ Aux agent-es de la fonction publique
- ▶ Aux demandeur-ses d'emploi
- ▶ Aux travailleur-ses indépendant-es



COMBIEN COÛTE-T-IL ?

1700 €

(Possibilité de prise en charge par votre CPF, FAF, plan de développement des compétences...)

Un premier entretien d'une heure gratuit, sans engagement avec le/la conseiller-e qui vous accompagnera, vous permet d'échanger sur vos besoins et nos méthodes

Nos bilans de compétences répondent aux exigences des articles L6313-1 et L6313-4 du Code du Travail conformément à la loi n°2018-771 du 05 septembre 2018 pour la liberté de choisir son avenir professionnel.



DYNAM RH - contact@dynamrh.fr - www.dynamrh-bilan.fr - 02 85 52 14 24
Angers | Nantes

Qualiopi
processus certifié



1

v2022-3



1 PHASE DE LANCEMENT

- Identifier vos attentes et objectifs
- Définir et analyser votre situation ainsi que votre parcours
- Confirmer les conditions d'engagement et de réalisation du bilan

PHASE DE CONCLUSION 3

- Valider un projet réaliste, réalisable en cohérence avec votre profil, vos compétences et contraintes personnelles
- Finaliser un plan d'action (étapes à définir, les actions de formation)
- Adapter les outils (CV, lettre de motivation...)
- Synthétiser le bilan de compétences avec l'aide de votre consultant-e qui reconnaît votre potentiel, vos aptitudes...

2 PHASE D'INVESTIGATION

SE CONNAÎTRE

- Définir votre personnalité : vos points forts et points faibles
- Vous proposer des outils pédagogiques (tests de personnalité, tests d'orientation)

EFFECTUER SON BILAN PROFESSIONNEL

- Analyser votre parcours grâce à une auto évaluation et identifier vos aptitudes et compétences professionnelles
- Cibler vos intérêts grâce à un test de centres d'intérêts et élargir vos pistes d'orientation
- Repérer les transferts de compétences possibles
- Réaliser des pré-projets personnels

DÉFINIR ET ADAPTER SON PROJET

- Faire le point sur la faisabilité du projet en fonction du marché de l'emploi, de vos capacités et votre motivation
- Travailler les freins et optimiser vos compétences
- Définir le plan d'action en élaborant un échéancier personnel de réalisation
- Valoriser et argumenter votre projet

PHASE DE SUIVI POST-BILAN 4

- Un entretien après 6 mois pour faire le point et apporter des réponses complémentaires



NOS ENGAGEMENTS

- Un-e conseiller-e unique tout au long du bilan
- Amplitude horaire adaptée à vos besoins
- Utilisation de tests de personnalités certifiés (IRMR3, MBTI)
- Conseils et remise de documents personnalisés et adaptés à votre situation
- Accès libre à un espace documentaire via notre portail en ligne
- La confidentialité de votre bilan
- La possibilité d'être mis en relation avec des professionnel-les
- Le délai entre votre demande et le début de la prestation est estimé à 8 jours
- Nous facilitons l'accès aux bâtiments, à l'information, à la communication et aux prestations proposées à toute personne et en particulier aux personnes à mobilité réduite. Référent handicap : Frédéric BERNIER et Sabrina GAS
- Référent pédagogique et administratif : Frédéric BERNIER

DYNAM RH EN CHIFFRES



4.7/5

niveau de satisfaction de la clientèle

**MON
COMPTE
FORMATION**

15

ans d'expérience

750

client-es ont trouvé leur voie

2

consultant-es

